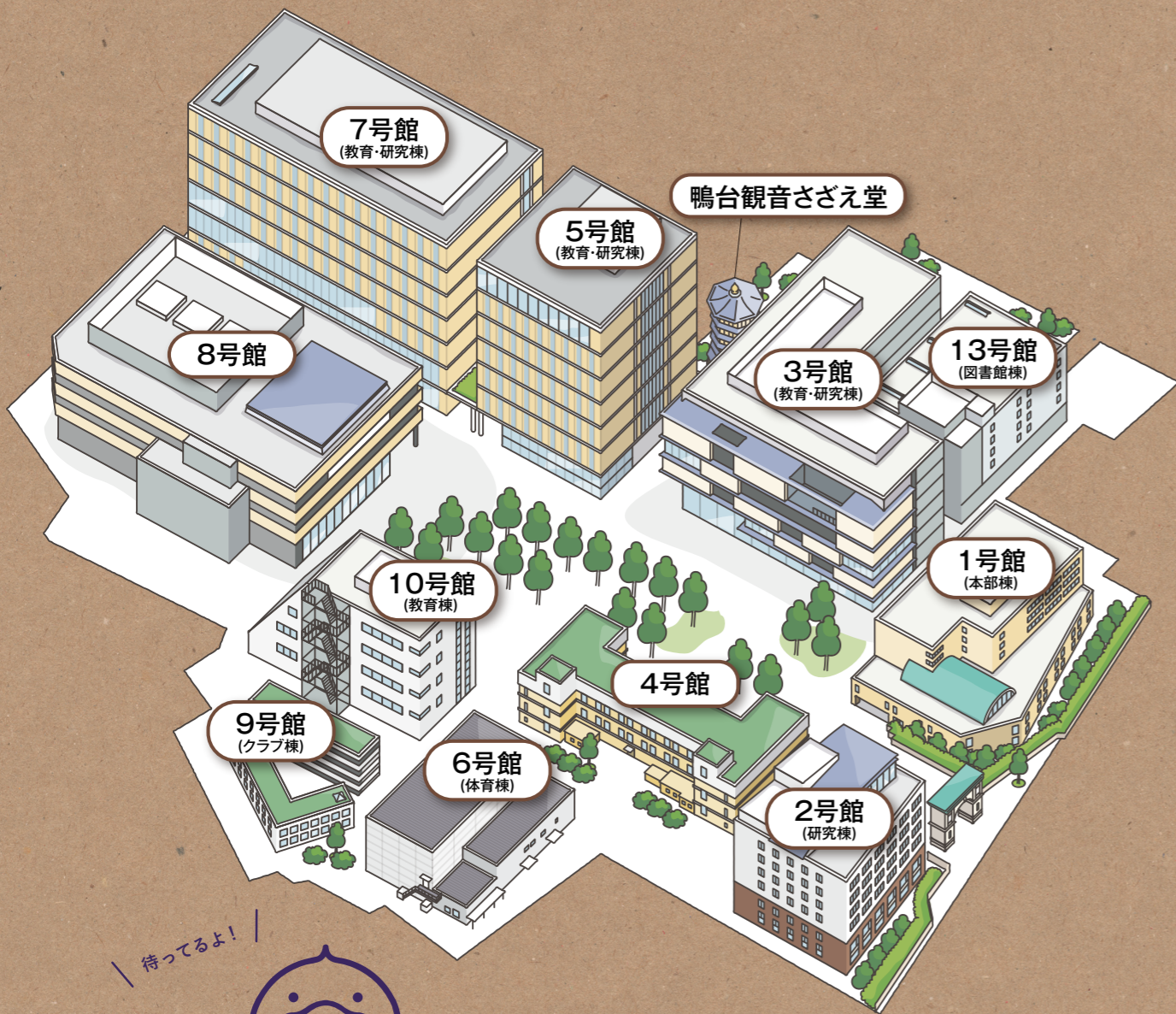
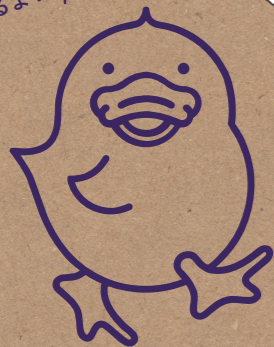


# CAMPUS MAP



待ってるよ!



〒170-8470 東京都豊島区西巢鴨3-20-1  
TEL.03-3918-7311 www.tais.ac.jp

- 社会共生物学部 — 公共政策学科 / 社会福祉学科
- 地域創生学部 — 地域創生学科
- 表現学部 — 表現文化学科
- 心理社会学部 — 人間科学科 / 臨床心理学科
- 文学部 — 日本文学科 / 人文学科 / 歴史学科
- 仏教学部 — 仏教学科

ようこそ大正大学へ

TAISHO UNIVERSITY

# OPEN CAMPUS

オープンキャンパス

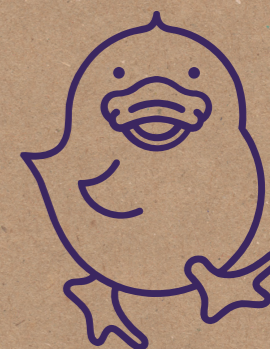
# 活用ノート

読んで!チェックして!聞いて!書いて!  
キミの理想のキャンパスライフへ

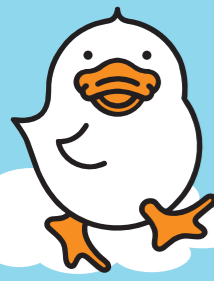
大学は、将来の自分のために学ぶ大切な場所。  
実際のキャンパスを見て感じたことや、先生や在学生の印象などがとても大事だ。

今日のオープンキャンパスの体験を、  
自分にとって最適な大学選びに役立てよう!

GO!







# 大正大学の「学び」のひろがり 私たちの「くらし」から考えてみよう!

大正大学は、1926年の創立以来、人間が社会を営むための「智」を育ててきた大学。  
「自らのためにだけでなく他人の利益になる」ことを修行の目標にする仏教の教えを大切に、社会で活躍できる人材の育成をめざしています。  
地域の企業や自治体、学校等と連携した多彩なフィールドワーク、学部横断で学べる学習プログラムなど、  
学びの幅を広げる様々なカリキュラムを通して、地域活性化などの社会課題に積極的に取り組む大学です。

## 町おこし

山形県のお祭りを東京・巣鴨でも開催!?  
日本全体を元気にする  
新しい「地域創生」が始まっている!

地方と都市部がお互いのくらしや文化を理解し、ともに課題解決に挑むためのユニークな試みが始まっています。たとえば山形県新庄市のお祭りを巣鴨で開催するイベントや、地方の大学と東京の大学とで学生が行き来するインターンシップなどが登場。このようなイベントやフィールドワークなどの活動が、経済の衰退や人手不足などの地域の課題を解決する力につながります。

※SDGsとは  
現代を生きる人たちはもちろん、未来の地球を生きる人たちも幸せに暮らすために達成すべき、「Sustainable Development Goals (持続可能な開発目標)」の略称。2030年までに世界の国々が達成すべき、17の目標が示されています。



## 持続可能な社会

SDGs<sup>※</sup>を大学の学びとして考える  
“働きがいも 経済成長も”叶える  
働き方改革を様々な視点から考える!

「SDGs」の目標のひとつには、働きがいと経済成長を両立させ、人々の生活を守ることが掲げられています。働き方改革は、現代日本にとっても大きな課題。そこで大学では、自治体・公共団体・民間企業でのインターンシップなどを、以前より積極的に行っています。このような実践的な学びを通して、持続可能な世界をつくるアイデアを生み出していきます。

## メディア

有名マンガの世界を歌舞伎で表現した作品も話題に!  
新しいものを創るだけじゃない!  
伝統を守ることもできる制作物の“表現”力

古くから受け継がれてきた伝統芸能や工芸技術の一部が、人手不足や環境の変化などを背景に衰退の危機にあります。そこで、これらの伝統を魅力的なテーマとして取り上げた映像作品や文芸作品、印象的な広告などが制作され、“表現”の力を活かした文化保護の取り組みが始まっています。現代の感性を生かした“表現”による制作物が、古くから受け継がれてきたものにも新しい価値を生みだすのです。

## 日本文学

新元号「令和」の由来は、『万葉集』  
日本文学には、日本人ならではの  
感性を考えるヒントが詰まっている!

新元号「令和」の由来は、日本最古の歌集『万葉集』の梅花の歌であることが明かされています。梅の開花とともに春の訪れを喜ぶ、日本人の感性があらわれた歌です。日本文学には、日本の風土や文化、そこで暮らす人の心の動きが繊細に表れています。古典や小説から読み解ける日本人の感性を考えることは、日本文化、そして異文化との関わりを創るきっかけになります。

## 仏教

お寺だけが、仏教の活動の場じゃない!  
コミュニティづくりや町おこしも!  
仏教の活躍の場が拡大している!

現代社会の中で、仏教の関連する行事は、ご供養やお墓参りなど以上に多くあります。たとえば、地域の人たちが集まって楽しむ盆踊りも、仏教行事のひとつ。そして、お寺の建造物自体が、大切な観光資源でもあります。住民同士が結びつきを深める場を作ったり、魅力的な町になるよう働きかけたりと、地域創生と結びついた新たな役割が重要になっています。

## 心理

勉強中、ついついガムに手が伸びる!?  
私たちの無意識の行動には  
「心理学」が関わっていた!

勉強や仕事をする人やスポーツ選手などが、よく噛んでいるガム。ガムを噛むことは、実は攻撃性を鎮め、集中力を高めるための行動だと心理学で説明されています。本人にとっては無意識の行動も、実は心理学によって分析・解明ができるのです。人の心や体の機微を検証し、科学的な根拠からアプローチを導く心理学の力は、医療や教育、福祉や司法など多くの分野で求められています。

## 社会と向き合い、人を探究する大正大学の学び

### 社会創造3学部

#### 社会共生物学部

▶公共政策学科 ▶社会福祉学科

#### 人々が共生できる社会を実現する

教育・福祉・環境などの視点から、新しい働き方や暮らし方、観光、まちづくりなどを学んでいます。理論を学ぶだけでなく、環境省と連携した授業などの、実社会で学びを活かしていく実習やフィールドワークを実施。人々・地域と共生する社会を創る企業人、公務員を育成します。

#### 地域創生学部

▶地域創生学科

#### 地域問題を解決するスペシャリストへ

現代日本の課題である地域問題を解決し、これからの地域創生を担う人材を育成。様々な地域から学生を受け入れ、地域を盛り上げる担い手へと育成します。学生が地域の人々とともに解決策を考えるため、都市と地方両方で、180日を超える豊富なフィールドワークを行います。

#### 表現学部

▶表現文化学科

#### アイデンティティを形にし、発信する力を

ファッション、グルメ、アートなど「8つのライフスタイル」を学ぶプログラムを実施。各分野の最先端をいく教員から教わる機会や、制作の現場でのインターンシップなどを経験できます。ワークショップをとおして、様々な視点を学びながら、魅力的なコンテンツの創造力を身につけます。

#### 心理社会学部

▶人間科学科 ▶臨床心理学科

#### 現代社会に生きる人の“心”を支える

現代の人々が抱える様々な課題に、心理学・社会学・身体科学などの視点からアプローチします。人間科学科では、充実した研究環境の中での実験を通して、「身体の不思議」などを科学的に考察。臨床心理学科では、公認心理士など、心理を扱う専門資格をめざすことができます。

### 探究・実証3学部

#### 文学部

▶日本文学科 ▶人文学科 ▶歴史学科

#### 日本、そして世界の文学の魅力や文化を考える

日本語や日本文学を通して日本文化を理解する日本文学科、人や社会の動きの背景にある哲学や思想を探る人文学科、日本史・東洋史や文化財などについて学ぶ歴史学科を設置。また、2019年4月、人文学科に「国際文化コース」が誕生。新しい視点で、文化研究に取り組みます。

#### 仏教学部

▶仏教学科

#### 仏教を通じて社会に貢献できる人材へ

仏教には、現代社会を生きる上で活かせる思想や知恵、そして、新しく求められている役割などが多くあります。仏教の専門知識を身につけるだけでなく、仏教文化を世界に発信するための学びや、実社会と連携した学びなど、多彩なプログラムが用意されています。

※上記は正課だけではなく、大学の行事も含まれます。



# 自分の感じたことを メモして整理しよう!

言葉にするって大切! /



オープンキャンパスで自分が感じたことを、STEP1のメモで具体的に言葉にしておこう。  
後からでも大学の印象を思い出しやすくなるだけでなく、本当にやりたいことや、大学選びで譲れない条件に気づききっかけになる。  
感想を言葉にして、さらに考えを深めていくSTEP2のメモで、進路探究に役立つ記録を残しておこう。

## STEP\_1 自由に感じたことをメモしよう

キャンパスの雰囲気は?

(例: 新しくおしゃれな雰囲気。在学生もおしゃれな人が多くて、明るい印象。)

気になった学部・学科とその理由は?

(例: 表現学部 表現文化学科 ワークショップで実践力が身につくと思った。)

模擬授業の内容は?

(例: 暗記だけではなく、歴史を調べることの面白さを知った!)

先生や先輩の印象は?

(例: 先生→現場で活躍している先生がいっぱいいる。話が面白い。  
先輩→説明してくれた先輩は、明るく堂々としていた)

どんな大学生活が思い浮かんだ?

(例: 仲間と一緒に制作展を企画したい。サークルにも入りたい)

## STEP\_2 考えを深めて整理しよう

高校と比べてどうか? 自分に合いそうか?

(例: 自由でのびのびとしている感じ。緑が多い。自分には合っていると思う。)

もっと知りたいと思ったことは?

(例: 作品を世の中で販売する時にはどのような知識が必要なのか?)

受講した感想は?

(例: 同じ歴史を学ぶのでも、高校と大学の学びの違いを知った!)

先生や先輩に何を質問したい? 質問してみてどうだった?

(例: 受けてみて面白かった授業などをより深く知りたくなったので、先輩に質問した。  
チームで作るのが楽しい、という話は新鮮だった)

叶えるためにできることは?

(例: 先生が映画や小説など、高校生のうちに色々なものに触れるよう言っていたので、それをする。  
推薦入試も調べてみる)

記入欄



# 振り返り&目標設定 ワークショップシート

目標を考えよう! /



P3のメモを参考に振り返りを行い、  
受験までの時間を有効に使えるよう、行動につなげていこう。  
高大接続入試や総合型選抜を考えている人は、志望理由書やポートフォリオを書くときにも活用できる。

1 過去 | ●これまで(小学校・中学校・高校時代)何をやってきた?



2 現在 | ●自分の興味や関心、社会に対しての問題意識は何だろう?

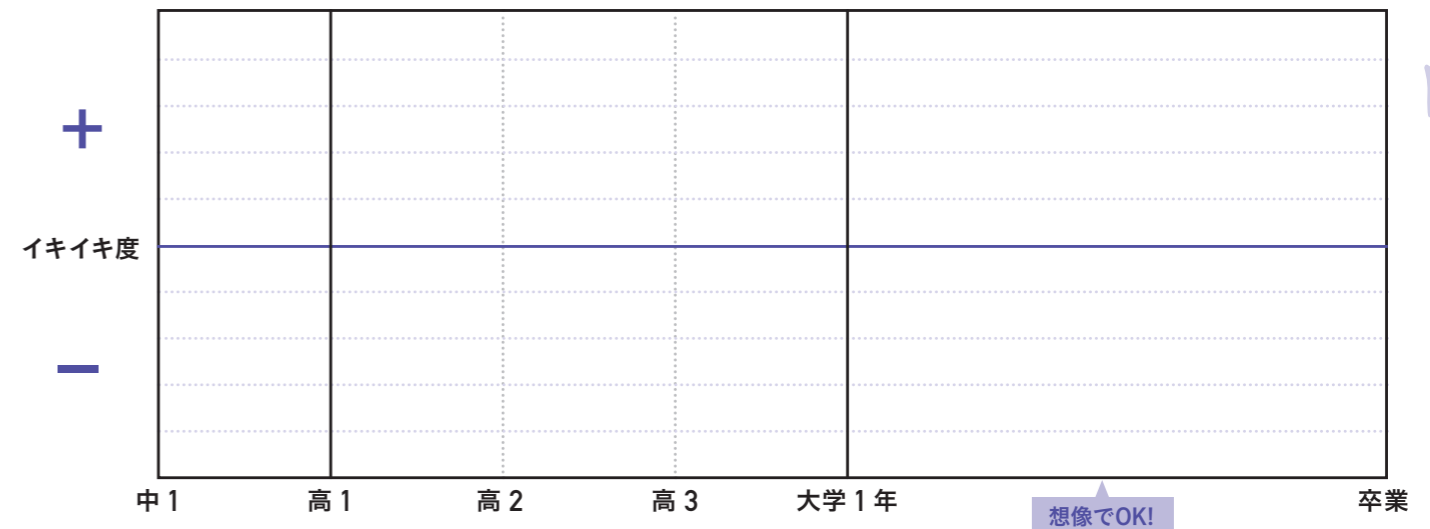


3 未来 | ●大学でやってみたいことは? ●将来はどうなりたい?



## 過去から未来までを考えるモチベーショングラフ

今までの時間を振り返って、モチベーションの変化をグラフにしてみよう。大学生以降は、想像でOK!  
吹き出しを付けて、そのときの出来事や気持ちも書いておこう。





# これらの 行動計画

オープンキャンパスやワークショップを通して感じたことをもとに、  
大学生活を充実させるために、これからがんばることを具体的に考えてみよう。

がんばろうね！



## 身につけたい力

## 明日からの行動

**記入例**

自分とは違う経験、価値観を持った人と積極的に関わる力、特に人と話す力。  
オープンキャンパスで教授に質問したとき、「人の話を聞く」「人に興味を持つ」「多くの人の物語に触れて、人の人生を学ぶ」ようアドバイスされた。

**記入例**

- 人に対する関心を深めるため、いろいろな人の話を積極的に聞くようにしたい。児童館で、乳幼児やみ母さんたちと接するスタッフのボランティアを募集しているので、応募してみようと思う。
- 読書をするときも、ただなんとなく読むのではなく書いた人の意見や自分の意見をよく考えながら読むようにする。

### 先輩に質問！

2019年3月 臨床心理学科 卒業生

#### オープンキャンパスで学んだことは？

高2で1回、高3で2回の合計3回参加しました。模擬授業を受けたり、学生スタッフからボランティアなどの経験を聞いたり、教授に進路の相談をしたり、多くの人と出会い、話すことができたと思います。その中で自然と、「人と関わって、その思いを汲める人になりたい」という目標が生まれました。

#### AO入試にて入学したメリット

大正大学が第一志望であること、早い時期に受験すればそれだけたくさん入学前の準備ができることなどを考えて、AO入試<sup>※</sup>で受験することにしました。AO入試の面接対策のために人前で話すことを特訓したり、大学に入ってからの目標を考えたりすることが、結果的に自分のやる気アップにもつながったと思います。

※現・総合型選抜

## 大正大学では、自分に合った入試制度・受験科目で合格をめざせる！

### 総合型選抜

大正大学を第一志望とする受験生が対象。大学からの課題への取り組みを含めた書類審査と、学科・コース別審査の二段階で選抜します。

### 高大接続入試(公募制)

評定平均値が3.0以上、学力・人物ともに優秀で、出身高等学校長の推薦書がある受験生が対象。小論文・基礎確認テスト・面接で審査します。

### 大学入学共通テスト利用入試

大学入学共通テストの成績で合否を判定。国語または英語を必須とした方式を選べます。複数併願すると検定料がお得に。

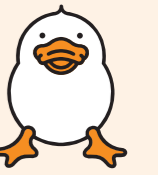
### 一般選抜

「2科目方式」「3科目方式」「4科目方式」があります。1日の受験で3学科の併願が可能で、英語は外部試験のスコアも利用できます。

# (オープンキャンパスの 過ごし方とポイント)

オープンキャンパスにおいて、ぜひ確かめておくべき大切なポイントを解説。  
大学の雰囲気や学びの内容が自分に合うかどうかを、しっかり判断するための材料を集めよう。

早速チェック！



#### ポイント1

大学の雰囲気を  
たっぷり味わおう！

ホームページやパンフレットではわからない、キャンパスの様子や学生達の印象などを確かめることが大切。学生の様子やキャンパス内のちょっとした掲示物などにアンテナを張ってみよう。

#### ポイント2

研究施設や設備の  
充実度を見学しよう！

大学で学びをどれだけ深められるかは、図書館や研究・実習施設の充実度が大きなポイント。図書館や自習スペースなどの学習施設はもちろん、学食や休憩スペースなどの場所も見逃さない。

#### ポイント3

自分の学びたいことが  
学べるかを確かめよう！

学部・学科の学びの内容を理解したいなら、自分の気になる学科はもちろん、他の学科の模擬授業にも参加して自分の興味・関心がどこにあるのかを探してみよう。先生や先輩への質問コーナーなども活用したい。

確認漏れを防ごう！

## オープンキャンパス チェックシート

キャンパスの雰囲気・施設について	大学全体の雰囲気	良い・普通・悪い
	大学周辺の雰囲気	良い・普通・悪い
	在校生(先輩)の印象	良い・普通・悪い
	教員の印象	良い・普通・悪い
	学習施設(教室、研究室、図書館など)の印象	良い・普通・悪い
	その他の施設(学食・休憩スペースなど)の印象	良い・普通・悪い
	通学しやすい場所か?	通いやすい・なんとかなる・通えない
学びの内容・授業の雰囲気について	興味のある学部・学科はあるか	複数あった・あった・ない
	学科ごとの学びの特色は理解できたか	できた・なんとなく・できない
	カリキュラムは充実しているか	している・わからない・していない
	自分の将来の夢・就職先などにつながりそうか	つながる・わからない・つながらない
	留学・資格取得・就職支援制度などは充実しているか	している・わからない・していない
	模擬授業の内容に興味は持てたか	もてた・普通・もてない

入試について	学部・学科名	入試の種類	メモ(試験の方式や科目、入試日など)
		総合型・高大接続・共通テスト利用・一般	
		総合型・高大接続・共通テスト利用・一般	
		総合型・高大接続・共通テスト利用・一般	

オープンキャンパスの振り返りを、志望校選定につなげよう！ まとめのチェックポイント！

振り返りを終えた総合評価は？

学びたい内容が学べるかどうか	学べる・学べない	😊 😐 😞 ??
大学の雰囲気が自分に合っているか	合う・合わない	😊 😐 😞 ??
通学できそうか	できる・できない	😊 😐 😞 ??

大学の雰囲気を気に入って、受験意欲が高まった人

出願資格や前年度の倍率など、入試の情報を詳しくチェック  
秋～冬にかけて、入試対策イベントを実施している場合もあるので調べてみよう！

オープンキャンパスだけでは、自分に合うかわからなかった人

普段の大学の様子も見に行ってみよう  
大正大学ではオープンキャンパス以外の日も、希望者は大学見学ができる。